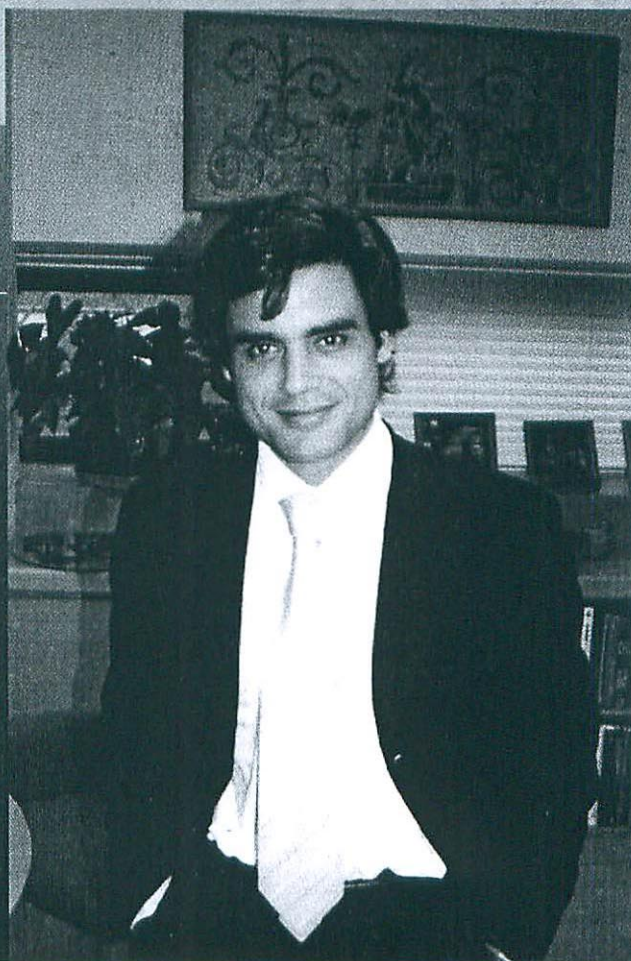


JUAN JOSÉ GÜEMES
CONSEJERO DE SANIDAD

“EL HOSPITAL
INFANTA ELENA
ERA UNA
NECESIDAD Y
ESTÁ SIENDO
MUY BIEN
VALORADO”



Juan José Güemes Barrios, licenciado en Ciencias Económicas y Empresariales y con un Master en Mercados Financieros, es un joven político madrileño que puede presumir en vísperas de cumplir sus 40 años, de una ascendente y dilatada carrera política. Desde junio del 2007 es el titular de la Consejería de Sanidad de la Comunidad de Madrid y con él hemos querido conversar, al celebrarse recientemente el primer aniversario de la inauguración del Hospital Infanta Elena de Valdemoro.

¿CUÁL ES LA VALORACIÓN QUE HACE USTED DEL HOSPITAL INFANTA ELENA DE VALDEMORO AL CUMPLIRSE EL PRIMER AÑO DE SU INICIO DE ACTIVIDAD?

En un año de actividad ha logrado situarse en el nivel de actividad que muchos hospitales no alcanzan cuando llevan años abiertos. La verdad es impresionante el trabajo que han realizado los profesionales del hospital. Estamos hablando de que han atendido mas de 100.000 consultas externas, de 6.000 intervenciones quirúrgicas, de 20.000 pruebas diagnósticas y más de 50.000 urgencias. Todo eso revela el extraordinario esfuerzo que se está haciendo desde el hospital público Infanta Elena de Valdemoro, pero también creo que pone de manifiesto que este hospital era una necesidad, en la medida que esta siendo muy utilizado, y muy bien valorado por todos los vecinos de esta zona, que antes tenían que acudir a otros hospitales de referencia.

¿HAN PODIDO DETERMINAR DESDE SU CONSEJERÍA EL NIVEL DE SATISFACCIÓN ENTRE LOS USUARIOS DEL HOSPITAL INFANTA ELENA?

La verdad es que es altísimo. Con motivo del primer año de funcionamiento, hicimos unas encuestas, valorando los niveles



EL ALCALDE DE VALDEMORO, EL CONSEJERO DE SANIDAD Y EL GERENTE DEL HOSPITAL INFANTA ELENA DURANTE EL ACTO DEL PRIMER ANIVERSARIO DE LA INAUGURACIÓN DEL CENTRO HOSPITALARIO.

de calidad y la opinión de los usuarios, que es lo más importante. Lo que revelan es que tienen un nivel de satisfacción por encima del 90 % en todos los parámetros, tanto en los que se refiere a la atención que se recibe en hospitalización, como en urgencias como en las demoras, como en el trato que dispensan los profesionales. Realmente ese más de 90%, que significa un 9 sobre 10, es un sobresaliente, que es la nota que los usuarios del hospital, los vecinos de Valdemoro, de San Martín de la Vega, de Titulcia y de Ciempozuelos, así como de Pinto, asignan al funcionamiento del centro hospitalario.

EL HOSPITAL INFANTA ELENA PUSO EN MARCHA EN LA COMUNIDAD DE MADRID UN NUEVO MODELO DE GESTIÓN DE LA ATENCIÓN HOSPITALARIA. ¿CUÁL ES SU VALORACIÓN DE ESE MODELO DESPUÉS DE UN AÑO DE ANDADURA?

Aquí solo hay un modelo, que es el de una sanidad pública, universal y gratuita, el mismo que hay en toda España. Pero es que en la Comunidad de Madrid queremos que además de ser pública, universal y gratuita, sea una sanidad de la mejor calidad y por eso hemos puesto en marcha 8 nuevos hospitales públi-

cos, 56 centros de salud y hemos sido la única comunidad autónoma de España, donde se garantiza que hay una demora máxima de 30 días en la espera para intervenciones quirúrgicas.

Los nuevos hospitales han permitido acercar la atención especializada a unos 2 millones de madrileños, lo que supone que aproximadamente un tercio de la población de la Comunidad de Madrid ha estrenado hospital esta legislatura, con una extraordinaria dotación tecnológica.

A partir de aquí, si la limpieza del hospital la realiza una empresa de limpieza, no solo es lo que ocurre en todos los hospitales de España, sino que además parece lógico el acudir a las posibilidades de eficiencia que ofrece la especialización del trabajo. Todo eso podría decirse del servicio de desinfección, la seguridad, la logística interna dentro del hospital y tantos otros servicios no sanitarios. En el Hospital Infanta Elena de Valdemoro además, a semejanza de lo que ocurre en la Fundación Jiménez Díaz de Madrid, el personal de los servicios -el servicio sanitario, la asistencia médica, el personal médico de enfermería-, son personal que no son funcionarios. Pero eso es algo que poco o



DURANTE EL RECORRIDO POR LA ZONA DE HOSPITALIZACIÓN QUIRÚRGICA, EL CONSEJERO DE SANIDAD Y EL ALCALDE DE VALDEMORO, TUVIERON OPORTUNIDAD DE SALUDAR A LOS PACIENTES INGRESADOS.

nada importa a los pacientes. Lo que quieren los pacientes es una atención de la mejor calidad y eso es lo que están recibiendo, como lo revelan las cifras, así como las encuestas que se realizan en el hospital.

¿CÓMO ANALIZA USTED LA REALIDAD DE LA SANIDAD PÚBLICA EN LA COMUNIDAD DE MADRID?

Creo que sin duda tenemos la mejor sanidad de España y una de las mejores sanidades del mundo. En los últimos meses se han puesto en marcha 8 nuevos hospitales, pero tomando un periodo más amplio, en los últimos 10 años, hemos abierto 10 nuevos hospitales públicos, es decir un nuevo hospital público al año, además de casi un centenar de nuevos centros de salud.

Creo que la expansión de la sanidad pública y la calidad extraordinaria que ha acercado la sanidad a todos los ciudadanos de la

Comunidad de Madrid, nos está permitiendo absorber el aumento de población tan importante que se ha producido en nuestra región. Con los proyectos que tenemos en marcha en esta legislatura, la construcción de 4 nuevos hospitales públicos y otros 55 centros de salud como mínimo, así como la reforma de los grandes hospitales de Madrid, creo que nos situamos en una situación incomparable. En ninguna comunidad autónoma de España se ha hecho un esfuerzo por mejorar la sanidad pública como el que se ha hecho en Madrid, ni tampoco ninguna tiene en estos momentos planes tan ambiciosos de mejora de la sanidad pública, como hay en la Comunidad de Madrid.

¿QUÉ EXPECTATIVAS PODEMOS TENER LOS USUARIOS DE LA SANIDAD PÚBLICA MADRILEÑA DE CARA AL FUTURO?

Más sanidad pública, universal y gratuita y de mejor calidad. Con más calidad para los pacientes y con mejores oportunidades de

ESTUDIO DE SATISFACCIÓN

CONSULTAS EXTERNAS HOSPITALARIAS SATISFACCIÓN CON LA ATENCIÓN RECIBIDA:

De acuerdo - 94%
En desacuerdo - 1%
Ninguna de las anteriores - 4%
Ns/Nc - 1%
Media: 4.48 sobre 5

CIRUGÍA MAYOR AMBULATORIA SATISFACCIÓN CON LA ATENCIÓN RECIBIDA:

Muy satisfecho - 92%
Medianamente satisfecho - 6%
Poco satisfecho - 2%
Media: 4.48 sobre 5

URGENCIAS HOSPITALARIAS SATISFACCIÓN CON LA ATENCIÓN RECIBIDA:

Muy satisfecho - 84%
Medianamente satisfecho - 13%
Poco satisfecho - 4%
Media: 4 sobre 5

HOSPITALIZACIÓN SATISFACCIÓN CON LA ATENCIÓN RECIBIDA:

Muy satisfecho - 91%
Medianamente satisfecho - 4%
Poco satisfecho - 5%
Media: 4.23 sobre 5



"EN UN AÑO DE ACTIVIDAD EL HOSPITAL INFANTA ELENA HA LOGRADO SITUARSE EN EL NIVEL DE ACTIVIDAD QUE MUCHOS HOSPITALES NO ALCANZAN CUANDO LLEVAN AÑOS ABIERTOS. LA VERDAD ES IMPRESIONANTE EL TRABAJO QUE HAN REALIZADO LOS PROFESIONALES DEL HOSPITAL."

carrera para los profesionales de la sanidad, que encuentran en Madrid, el mejor sitio para trabajar de España.

¿EN QUE SITUACIÓN SE ENCUENTRAN LOS PROYECTOS DE UN TERCER CENTRO DE SALUD, TANTO EN PINTO COMO EN VALDEMORO, ASÍ COMO EL PROYECTO DE CENTRO DE ESPECIALIDADES MÉDICAS EN PINTO?

Muy avanzados, en fase de proyecto. Yo espero que podamos presentar el Centro de Atención Primaria y el Centro de Especialidades Médicas de Pinto en los próximos días.

POR ÚLTIMO, ¿QUÉ MENSAJE DESEA TRANSMITIR A LOS USUARIOS DE LA SANIDAD PÚBLICA DE PINTO Y DE VALDEMORO?

Que el año 2008, ha sido un año muy importante para toda la sanidad pública madrileña, pero desde luego también para quienes han estrenado el nuevo hospital Infanta Elena de Valdemoro, que es el hospital de referencia de los vecinos de Valdemoro, San Martín de la Vega, Titulcia y Ciempozuelos, pero que también es un hospital que está al alcance y que está abierto para los vecinos de Pinto, que pueden decidir como saben, entre los hospitales de Valdemoro, Parla y Getafe. Que vamos a poner todo nuestro esfuerzo en trabajar para que sigan contando no solo con la mejor atención especializada que es la que brindan esos hospitales, sino que también vamos a seguir profundizando, en las estructuras más cercanas a los municipios y particularmente los Centros de Atención Primaria que están proyectados en la presente legislatura, tanto para Valdemoro como para Pinto y el Centro de Especialidades en Pinto.