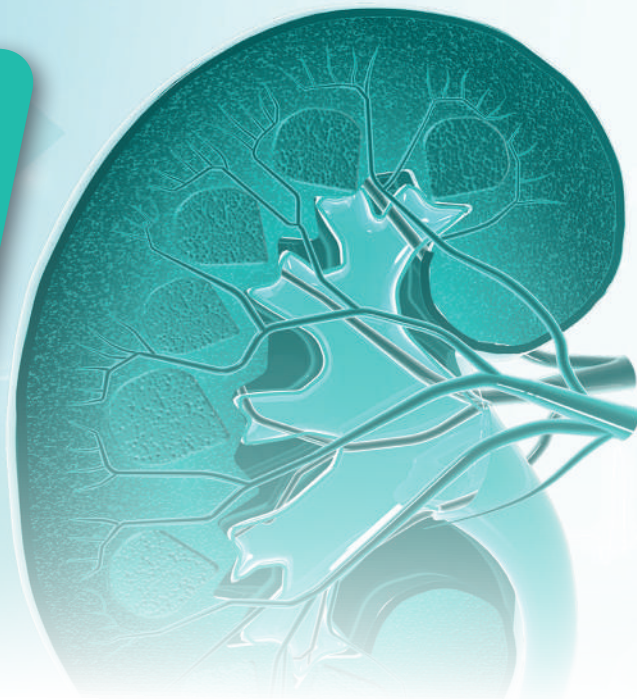


14ª Edición. TxThiel 2026 / 14th Edition. TxThiel 2026

19 y 20 febrero 2026 *February*
the 19th and 20th, 2026



Actividad subvencionada por la ONT

- **Trasplante Renal: Técnica y Fundamentos. / Renal transplant: technique and fundamentals** *Kidney procurement surgery.*
- **Cirugía de la extracción, preparación en banco y trasplante renal sobre cadáver preservado según técnica de W. Thiel y simuladores. / Bench surgery and renal transplantation in human cadavers preserved with W. Thiel's embalming technique and simulators.**

Sede / Location

Departamento de Anatomía, Histología y Neurociencia / *Department Anatomy, Histology and Neuroscience.*
Facultad de Medicina / *Faculty of Medicine.*
Universidad Autónoma de Madrid (UAM).

Directores del Taller / Workshop Direction

A.B. Arribas Díaz.

Médico Adjunto. Servicio de Angiología y Cirugía Vascular. *Hospital Universitario Fundación Jiménez Díaz (HUFJD). Madrid.*

J. Díaz Cruz.

Médico Adjunto. Servicio de Angiología y Cirugía Vascular. *Hospital Universitario Fundación Jiménez Díaz (HUFJD). Madrid.*

M.L. Fernández Gutiérrez.

Enfermera. Coordinadora de Trasplantes. *Hospital Universitario Fundación Jiménez Díaz (HUFJD). Madrid.*

C. González Enguita.

Presidenta Asociación Española de Urología (AEU).

Jefe de Servicio Urología. *Hospital Universitario Fundación Jiménez Díaz (HUFJD). Madrid.*

A. Hernando Arteché.

Médico Adjunto. Servicio de Urología. *Hospital Universitario Fundación Jiménez Díaz (HUFJD). Madrid.*

I Martínez-Perelló.

Jefe de Sección. Servicio de Angiología y Cirugía Vascular.

Hospital Universitario Dr. Peset. Valencia.

Académicos del Taller / Workshop Academics

R. Cabello Benavente.

Jefe Asociado Servicio de Urología. *Hospital Universitario Fundación Jiménez Díaz (HUFJD). Madrid.*

J.V. García Cardoso.

Jefe Asociado Servicio Urología. *Hospital Universitario Fundación Jiménez Díaz (HUFJD). Madrid.*

Dirigido a / Directed to

- Especialistas en Urología y Cirugía Vascular / *Urologists and Vascular Surgeons.*
- Médicos en Formación (MIR de últimos años) de Urología y Cirugía Vascular / *Urology and Vascular Surgery Residents (last years of training).*
- Enfermería quirúrgica del equipo de Trasplante Renal / *Surgical Nursing of the Renal Transplant team.*

Objetivos / Objectives

- Formación y entrenamiento en técnicas quirúrgicas de Extracción y Trasplante Renal / *Training and instruction in surgical techniques for Renal Extraction and Transplantation.*

Número previsto de alumnos / Expected number of students

- 24 cirujanos (4 alumnos por cadáver) y 6 enfermería (1 enfermero por cadáver) / *24 Surgeons (4 per cadaver) and 6 nurses (1 per cadaver).*
- 6 cuerpos-cadáveres preparados mediante la técnica W. Thiel / *6 bodies/cadavers prepared using the W. Thiel embalming technique.*
- 12 simuladores (2 cirujanos en cada uno) / *12 simulators (2 surgeons in each one).*

Créditos de Formación Continuada / Accreditation

Solicitada en la Oficina de Formación Continuada de la Consejería de Sanidad de la Comunidad de Madrid /
Solicited to Madrid's sanitary Accreditation council for continuing Medical Education.

Inscripción e información / Registration and information

@CursoTxThiel / txthiel@rgcomunicacion.es

Organización / Organization

https://www.fjd.es/iis_fjd

14th Edition. TxThiel 2026

Programa / Programme

Formación teórica online en www.aulajd.com / Online theoretical training at www.aulajd.com

JUEVES, 19 Febrero 2026 / Thursday February 19th 2026

15:45 - 16:00 h. Llegada. Acogida. Acreditación / Arrival. Welcome. Accreditation

Instalaciones del Departamento de Anatomía y Neurociencia / *Facilities of the Department of Anatomy and Neuroscience.*
Facultad de Medicina. Universidad Autonoma de Madrid / *Faculty of Medicine. Universidad Autonoma de Madrid.*

16:00 - 16:30 h. Inauguración oficial. Bienvenida / Official opening. Wellcome

Presentación. Introducción / *Presentation. Introduction*

C. González Enguita / A.B. Arribas Díaz

Online de Sociedades Científicas / *Online greetings from Scientific Societies*

- Asociación Española de Urología (AEU): Carmen Gonzalez Enguita (*Presidenta*)
- Grupo de Trasplante AEU: Mireia Musquera Felip (*Coordinadora*)
- Sociedad Urológica Madrileña (SUM): Juan Francisco Hermida Gutiérrez (*Presidente*)
- EAU Section of Transplantation Urology (Sección de Trasplante Renal. EAU): Mireia Musquera Felip (*Responsable*)
- Sociedad Centro de Angiología y Cirugía Vascular (SCACV): Fernando Ruiz Grande (*Presidente*)
- Asociación Española Enfermería Urología (AEEU-ENFURO): Carlos Lorenzo García (*Presidente*)

16:30 - 16:40 h. Accidentes quirúrgicos durante la extracción renal. Balance ONT (Organización Nacional de Trasplantes) / Surgical accidents during kidney extraction. ONT Balance

Agustín Carreño Parrilla. *Médico Adjunto. Trasplante Renal. ONT*

16:40 - 16:50 h. Preservación de Cadáver según técnica de W.Thiel / Preservation of a corpse according to W. Thiel's technique

F. Clascá Cabré

16:50 - 17:00 h. Experiencia de Trasplante Renal sobre receptor cadáver Modelo W.Thiel / Experience of Renal Transplantation on cadaveric recipient W.Thiel Model

R. Cabello Benavente

17:00 - 20:30 h. TALLERES DE SIMULACION

TALLER de técnicas vasculares en SIMULADOR

A.B. Arribas Díaz

☐ Tutorización por Urólogos y Cirujanos vasculares

- Manejo de vasos
- Heparinización
- Técnicas anastomóticas
- Técnicas coadyuvantes

TALLER de Enfermería PROCESO DE DONACIÓN Y TRASPLANTE

M.L. Fernández y Cristina Ropero

- Tutorización por Coordinación de Trasplantes y Enfermería quirúrgica
 - Visión del Coordinador de Trasplantes y Enfermería Quirúrgica:
 - Limitación de la terapia de soporte vital
 - Extracción renal
 - Cirugía de banco y Trasplante renal
 - Proceso de instrumentación:
 - Instrumental específico
 - Canulación y preparación de injertos
 - Materiales y suturas
 - Pasos críticos

20:30 h.

Cena / Dinner

Instalaciones del Departamento de Anatomía, Histología y Neurociencias. Facultad de Medicina. Universidad Autónoma de Madrid (UAM)

VIERNES, 20 Febrero 2026 / Friday February 20th 2026

08:30 - 08:45 h.

Llegada a las Instalaciones / Arrival at the facilities

Departamento de Anatomía y Neurociencia. Facultad de Medicina. UAM

METODOLOGIA PASO A PASO / STEP-BY-STEP METHODOLOGY

TALLER en modelo CADÁVER En Sala de Disección / WORKSHOP on CADAVERIC model in the Dissection Room

1º Disección vascular femoral y canulación

2º Cirugía del explante renal

3º Cirugía de banco

4º Trasplante renal

08:45 - 10:00 h.

1º Disección vascular femoral y canulación

J. Díaz Cruz

Disección de vasos femorales y canulación. Teoría de la práctica e Instrumentación Quirúrgica paso a paso / Dissection of femoral vessels and cannulation. Theory of Practice and Surgical Instrumentation step by step

10:00 - 12:00 h.

2º Cirugía del explante renal

J. Garcia Cardoso

Cirugía de Explante Renal en donante. Teoría de la práctica e Instrumentación Quirúrgica / Renal Explant Surgery in donor. Theory of Practice and Surgical Instrumentation

12:00 - 13:00 h.

3º Cirugía de banco

A.B. Arribas Díaz

Cirugía de Banco. Donante adulto. Teoría de la Práctica quirúrgica / Bench surgery. Adult donor. Theory of Surgical Practice

13:00 - 15:00 h.

Talleres SIMULTANEOS / SIMULTANEOUS Workshops

GRUPO 1 / GROUP 1	GRUPO 2 / GROUP 2
En Sala de Disección / In the dissection room 13:00 - 15:00 h. Trasplante renal. Donante adulto / Renal Transplant. Adult donor Tutorización uro-vascular G. del Pozo Jiménez	En Sala Teórico-Práctica / In the Theoretical-Practical Room 13:00 - 15:00 h. Donante pediátrico. Teoría de la Práctica quirúrgica / Bench surgery. Pediatric donor. Theory of Surgical Practice I. Martínez-Perelló.

15:00 - 15:30 h.

Comida en NON STOP / Lunch at NON STOP

15:30 - 17:30 h.

Talleres SIMULTANEOS / SIMULTANEOUS Workshops

GRUPO 1 / GROUP 1	GRUPO 2 / GROUP 2
En Sala Teórico-Práctica / In the Theoretical-Practical Room 15:30 - 17:30 h. Cirugía de banco. Donante pediátrico. Teoría de la Práctica quirúrgica / Bench surgery. Pediatric donor. Theory of Surgical Practice I. Martínez-Perelló.	En Sala de Disección / In the dissection room 15:30 - 17:30 h. Trasplante renal. Donante adulto / Renal Transplant. Adult donor Tutorización uro-vascular G. del Pozo Jiménez

17:30 h. Evaluación y Clausura / Evaluation and Closure

Profesores-Tutores / Faculty

Anatomía, Histología y Neurociencias / Anatomy, Histology and Neurosciences

F. Clascá Cabré

*Catedrático de Anatomía, Histología y Neurociencias
Facultad de Medicina. Universidad Autónoma de Madrid (UAM)*

Angiología y Cirugía Vascular / Vascular Surgeon

A.B. Arribas Díaz

*Médico Adjunto Angiología y Cirugía Vascular
Hospital Universitario Fundación Jiménez Díaz (HUFJD)*

A. Ayala Strub

*Médico adjunto Angiología y Cirugía Vascular
Hospital Universitario Gregorio Marañón*

J. Díaz Cruz

*Médico Adjunto Angiología y Cirugía Vascular
Hospital Universitario Fundación Jiménez Díaz (HUFJD)*

M. Landaluze Chavez

*Jefe de Servicio Angiología Cirugía Vascular
Complejo Hospitalario Universitario de Albacete*

A. González García

*Jefe de Sección Angiología y Cirugía Vascular
Hospital Universitario Fundación Jiménez Díaz (HUFJD)*

M.S. Manzano Grossi

*Médico adjunto Angiología y Cirugía Vascular
Hospital Universitario Gregorio Marañón*

I. Martínez Perelló

*Jefe de Sección Angiología y Cirugía Vascular
Hospital Universitario Dr Peset. Valencia*

M. de la Quintana Gordón

*Coordinador de Angiología y Cirugía Vascular
Hospital Universitario Puerta de Hierro. Madrid*

G. T. Taneva

*Médico Adjunto Angiología y Cirugía Vascular
Hospital HM Montepíncipe*

M.P. Vela Orus

*Médico Adjunto Angiología y Cirugía Vascular
Hospital de Cruces. Bilbao*

Coordinación Programa de Trasplante Hospital Universitario Fundación Jiménez Díaz (HUFJD) / Transplant Program Coordination

M.L. Fernández Gutiérrez

*Enfermera. Coordinación Corporativa de Trasplante
Hospital Universitario Fundación Jiménez Díaz (HUFJD) y H. Asistencia pública. Grupo QuirónSalud Madrid*

M. Gómez Calderón

*Enfermera. Coordinación Corporativa de Trasplante
Hospital Universitario Fundación Jiménez Díaz (HUFJD) y H. Asistencia pública. Grupo QuirónSalud Madrid*

Angela Pares Garre

*Enfermera. Coordinación Corporativa de Trasplante
Hospital Universitario Fundación Jiménez Díaz (HUFJD) y H. Asistencia pública. Grupo QuirónSalud Madrid*

Nefrología / Nephrology

Beatriz Domínguez-Gil González

Directora de la Organización Nacional de Trasplante (ONT)

Agustín Carreño Parrilla

Médico Adjunto. Trasplante Renal. ONT

Equipo Enfermería Quirúrgica / Surgical Team Nursing

M. Juarranz Baños

Enfermera Equipo Quirúrgico Trasplante. Hospital Universitario Fundación Jiménez Díaz. Madrid

A. Montero Mena

Enfermero Equipo Quirúrgico Trasplante. Hospital Universitario Fundación Jiménez Díaz. Madrid

C. Ropero Camacho

Enfermera Equipo Quirúrgico Trasplante. Hospital Universitario Fundación Jiménez Díaz. Madrid

Urología / Urology

G. Bueno Serrano

*Jefe Asociado Urología. Tutor de MIR (Médicos Internos Residentes)
Hospital Universitario Fundación Jiménez Díaz (HUFJD)*

R. Cabello Benavente

*Jefe Asociado Urología. Tutor de MIR (Médicos Internos Residentes)
Hospital Universitario Fundación Jiménez Díaz (HUFJD)*

J.V. García Cardoso

*Jefe Asociado Urología
Hospital Universitario Fundación Jiménez Díaz (HUFJD)*

H. Garde García

*Médico Adjunto Urología
Hospital Universitario Fundación Jiménez Díaz (HUFJD)*

I. Gómez García-Mampaso

*Jefe de Servicio Urología
Complejo H.U. Toledo*

C. González Enguita

*Presidenta Asociación Española de Urología (AEU)
Jefe de Servicio Corporativo Urología
Hospital Universitario Fundación Jiménez Díaz (HUFJD) y Hospitales Públicos QuirónSalud Madrid*

A. Hernando Arteché

*Médico Adjunto Urología. Tutor de MIR (Médicos Internos Residentes)
Hospital Universitario Fundación Jiménez Díaz (HUFJD)*

G. del Pozo Jiménez

*Médico Adjunto Servicio Urología
Hospital Universitario Puerta de Hierro*

Solicitada acreditación de Formación Continuada de Profesiones Sanitarias. Consejería de Sanidad. Comunidad de Madrid
Con el auspicio científico de / With the scientific sponsorship of:

Actividad subvencionada por la ONT



Con el auspicio científico de / With the scientific sponsorship of:



Secretaría Técnica:



fjd.es



Grupo **quirónsalud**