

MARCHA NO COMPETITIVA



Pacientes

RUTA POR LA SALUD

Sábado, 18 de abril de 2026

Concentración **10.00 h.**

Salida **10.30 h.**

INFORMACIÓN

- Dificultad de la ruta: **MEDIA**
- Salida y llegada al **Hospital Universitario Infanta Elena**
- **Recorrido:**
Av. Reyes Católicos ---> C/ Parla ---> C/ Estrella de Elola
---> Av. Andalucía ---> Pº Tierno Galván ---> Av. Mar Mediterráneo ---> Gta. Las Sirenas ---> Av. Mar Egeo
---> Av. De España ---> Agustina de Aragón ---> Reyes Católicos.



El uso del casco es obligatorio

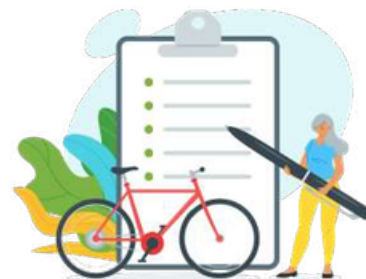
INSCRIPCIONES

Existen tres modalidades de inscripción:

- **Presencial** en Córner de Salud, en el vestíbulo principal del hospital.
- A través de nuestra página web:

<https://www.hospitalinfantaelena.es/es/sala-prensa/agenda-eventos/ii-ruta-salud/formulario-inscripcion-ii-ruta-salud>

- **Escaneando** el código QR.



Organizan:

 Hospital Universitario
Infanta Elena



Colabora:



Con la participación de:



Date de alta en hospitalinfantaelena.es
y descárgate la APP



DISPONIBLE EN
Google Play

DISPONIBLE EN
App Store



Hospital Universitario
Infanta Elena

hospitalinfantaelena.es - madrid.org