

Radiografía del cáncer de mama en España

EL CÁNCER DE MAMA ES EL CÁNCER MÁS FRECUENTE EN MUJERES EN ESPAÑA

En España se diagnostican 26.000 nuevos casos de cáncer de mama cada año.

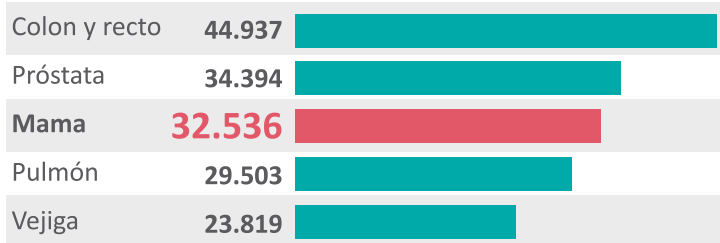


Este cáncer afecta a 1 de cada 8 mujeres en nuestro país.

El cáncer de mama en cifras

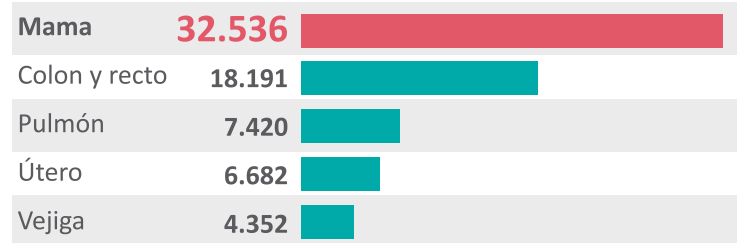
Nuevos casos de cáncer en ambos sexos

Estimaciones para 2019, según tipo tumoral, excluidos los tumores cutáneos no melanoma.



Nuevos casos de cáncer en mujeres

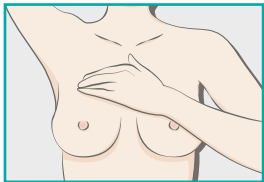
Estimaciones para 2019, según tipo tumoral, excluidos los tumores cutáneos no melanoma.



Detección temprana

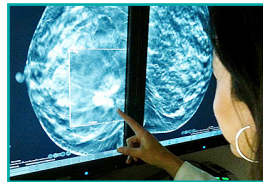
La importancia de las PRUEBAS DE RADIOLOGÍA para hacer un DIAGNÓSTICO TEMPRANO de la enfermedad es clave, NO PODEMOS QUEDARNOS SOLO EN LA AUTOEXPLORACIÓN MAMARIA.

Lo ideal sería diagnosticarlo tempranamente con pruebas de imagen de última generación



Autoexploración

Cuando el tumor es palpable, hemos perdido un tiempo muy valioso, durante el cual el tumor ha ido avanzando.



Tomosíntesis mamaria

Es una mamografía que da 16 cortes seriados al tejido mamario. Puede ser complementada por la ecografía de mamas.



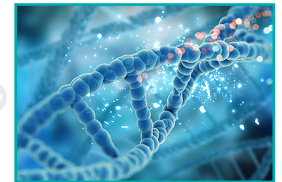
Ecografía de mamas

La ecografía mamaria permite diferenciar los nódulos sólidos de los quísticos.



Resonancia magnética

En muchos casos se complementa el estudio con resonancia magnética nuclear.



Test genéticos

Determinan qué individuos estarían más predispuestos a padecer cáncer de mama.

Comité de Tumores: especialidades médicas involucradas en el tratamiento del cáncer de mama



Ginecología



Oncología médica y radioterápica



Radiología



Medicina nuclear



Anatomía patológica



Cirugía plástica

Somos líderes en diagnóstico precoz y en tratamiento individualizado de pacientes

EL FUTURO ESTÁ EN EN SER LÍDERES EN MEDICINA PREDICTIVA, ES DECIR, SABER QUÉ INDIVIDUOS ESTARÁN MÁS PREDISPUES- TOS A PADECER LA ENFERMEDAD